

Rapport d'impact

2023

*Mesures prises cette année pour
réduire les inégalités auxquelles
font face les femmes du Canada
en matière de santé.*

**FONDATION
PHARMAPRIX
POUR LA SANTÉ DES FEMMES**



Fondation Pharmaprix pour la santé des femmes^{MC}
Numéro d'organisme de bienfaisance : 860661149 RR001



Soutenir toutes les femmes

Nous reconnaissons que l'expression « santé des femmes » est comprise de différentes façons. Notre engagement va au-delà du sexe et du binaire du genre, accueillant les expériences de toutes les femmes et de toutes les personnes de la pluralité des genres.

03 Message de notre Président

04 Notre mission

05 Notre cause

06 Notre impact – un aperçu

08 Notre impact – nos programmes

17 Notre impact – nos partenaires

20 Qui nous sommes

21 Qui aidons-nous?

Il existe des lacunes en matière de santé au Canada et les femmes en sont souvent victimes. À la Fondation Pharmaprix pour la santé des femmes^{MC}, nous travaillons à changer cet état de fait.



La Fondation Pharmaprix pour la santé des femmes^{MC} vise à éliminer les disparités en matière de santé auxquelles les femmes font face. Qu'il s'agisse du manque de représentation dans la recherche en santé, des obstacles à l'accès aux soins en santé mentale ou des conséquences urgentes que les femmes subissent de façon disproportionnée à cause de la pauvreté et de la violence familiale, nous nous engageons à améliorer l'accès aux soins et à sensibiliser la population sur les besoins uniques des femmes en matière de santé.

La santé des femmes doit désormais occuper plus de place. En 2023, nous avons conclu des partenariats stratégiques destinés à soutenir des initiatives de changements systémiques, versé des dons en appui à des programmes de bienfaisance locaux, et mené des campagnes comme la Course pour les femmes et Abris l'espoir. Tous ces investissements ont pour objectif d'améliorer l'accès aux soins et la santé des femmes au Canada.

Nous sommes extrêmement reconnaissants envers notre réseau de généreux partenaires, composé de pharmaciens propriétaires et leurs équipes en magasin, de collègues, de fournisseurs de Shoppers Drug Mart/Pharmaprix^{MD}, ainsi que de millions de clients. L'engagement de nos partenaires à soutenir la santé des femmes fait une véritable différence dans nos communautés.

Grâce à vous, nous contribuons à créer un avenir où les soins seront équitables et accessibles pour que toutes les femmes au Canada puissent vivre en meilleure santé.

A handwritten signature in black ink, appearing to read 'Jeff Leger'.

Jeff Leger,
Président du conseil d'administration



La santé des femmes doit désormais occuper plus de place.

En collaboration avec un réseau de plus de 370 partenaires communautaires, nous investirons 50 millions \$ d'ici 2026 pour améliorer l'accès aux soins, sensibiliser la population aux besoins uniques des femmes en matière de santé, ainsi que soutenir la recherche et l'innovation en matière de santé des femmes.

50
millions \$
Objectif 2026



Grâce à la générosité de nos donateurs et de nos partenaires au cours des deux dernières années, nous avons investi plus de 22 millions \$ pour lutter contre les inégalités en matière de santé auxquelles les femmes font face.

22
millions \$
en contributions



NOTRE CAUSE

Chaque jour, des femmes de partout au pays font face à des inégalités en matière de santé.

2023

MARS

Partenariat de la Journée internationale des droits des femmes avec Quo Beauty en appui à la Fondation canadienne des femmes



MAI

Rendez-vous Beauté de printemps

Tenue de la Course pour les femmes Pharmaprix^{MD} dans 18 communautés au Canada

JUILLET

Lancement officiel de la *nouvelle* plateforme de la Fondation Pharmaprix pour la santé des femmes^{MC}



SEPTEMBRE

Rendez-vous Beauté de l'automne

Campagne Abriter l'espoir

Lancement de la série « In conversation », une série d'information sur la santé des femmes



NOVEMBRE

Soutien au sommet national de la Women's Health Collective Canada



AVRIL

Lancement du Programme de dons communautaires

JUIN

Tenue de la Course pour les femmes Pharmaprix^{MD} dans 18 communautés au Canada

Renouvellement de nos partenariats stratégiques avec Hébergement femmes Canada, la Fondation canadienne des femmes et la Women's Health Collective Canada

AOÛT

Tournoi de golf caritatif annuel de Shoppers Drug Mart/ Pharmaprix^{MD}



OCTOBRE

Annonces dans le cadre du Programme de dons communautaires

DÉCEMBRE

Rendez-vous Beauté des Fêtes

Campagne de financement Abriter l'espoir

Favoriser l'équité en matière de santé au Canada.

En 2023, nous avons amassé des fonds pour des programmes de santé mentale des femmes, sensibilisé la population à ces programmes, amélioré l'accès aux produits menstruels et contribué à prioriser la recherche sur la santé des femmes grâce à une variété de programmes et de partenariats communautaires.



11
millions \$

en contributions versées à
des partenaires caritatifs
nationaux et locaux

+400 000

femmes rejointes

371

organismes partenaires
soutenus



Donner plus de place à la santé des femmes.

En collaboration avec plus de 370 organismes de bienfaisance, nous avons mis en œuvre différentes initiatives visant à accroître la sensibilisation et à faire en sorte que toutes les femmes du Canada bénéficient de soins équitables et accessibles. Notre objectif est d'améliorer l'écosystème de la santé des femmes en luttant contre les inégalités en matière de santé auxquelles des millions de femmes font face.

Rendez-vous Beauté

Programme de dons communautaires

Abriter l'espoir

Équité menstruelle

La Course pour les femmes Pharmaprix^{MD}

Partenariats stratégiques



Rendez-vous Beauté

**À l'échelle du Canada,
ces événements ont permis
d'amasser 3,3 millions \$.**

Les événements Rendez-vous Beauté ont lieu au printemps, à l'automne et pendant la période des Fêtes dans la plupart des magasins Shoppers Drug Mart^{MD} et Pharmaprix^{MD}. Les participants profitent d'activités comme des séances de maquillage et des consultations en soins de la peau, tout en nous permettant d'amasser des sommes importantes pour des programmes locaux axés sur la santé des femmes.

Programme de dons communautaires

Le programme de dons communautaires de la Fondation Pharmaprix pour la santé des femmes^{MC} soutient des programmes de bienfaisance locaux, de la recherche et des initiatives d'innovation qui contribuent à améliorer l'état des soins et de la santé et de la santé des femmes en général.

En 2023, le Programme de dons communautaires a versé 2 millions \$ au profit de 33 initiatives communautaires novatrices.

Partenaires du Programme de dons communautaires 2023

En collaboration avec les organismes à qui nous donnons, nous nous engageons à rendre les soins plus équitables et accessibles afin que toutes les femmes au Canada puissent vivre plus sainement.

Alberta

Alexandra Community Health Centre
Spruce Grove Public Library

Colombie-Britannique

Archway Society for Domestic Peace
CMHA Kelowna
Dixon Transition Society
Fort St. John's Women's Resource Society
Kootenai Community Centre Society
The Cridge Centre for the Family

Manitoba

South Winnipeg Information Centre
Thompson Crisis Centre Inc.

Nouveau-Brunswick

Carrefour pour femmes Inc.
Hestia House Inc.

Nouvelle-Écosse

Adsum Association for Women & Children

Territoires du Nord-Ouest

YWCA NWT

Ontario

Bethesda House of Mercy
Blue Door Support Services
Centre for Addiction and Mental Health Foundation
Centre for Wise Practices-Women's College Hospital Foundation
Greater Hamilton Food Share
Harmony House Women's Shelter
Native Women's Resource Centre of Toronto
Sakeenah Canada
Springwater Township

Street Health Community Nursing Foundation

The Journey Neighbourhood Centre

The Shoebox Project for Women

The Women's Interval Home of Sarnia Lambton

Victim Services of Nipissing District

Women's Centre of York Region

Québec

Au cœur de l'enfance

Fondation du refuge pour femmes Chez Doris

Regroupement des maisons pour femmes victimes

Saskatchewan

YWCA Regina Inc.

Abriter l'espoir

Chaque automne, la campagne Abriter l'espoir mobilise tous les magasins Shoppers Drug Mart^{MD} et Pharmaprix^{MD} dans le but d'amasser des fonds au profit de refuges pour femmes partout au Canada et à sensibiliser la population à cette cause.

En 2023, grâce à la générosité des clients et des donateurs, **nous avons amassé et versé 2,1 millions \$** pour soutenir 320 refuges et partenaires locaux pour femmes. La totalité des dons recueillis en magasin est distribuée localement pour aider nos refuges partenaires à offrir des soins et du soutien à des milliers de femmes et à leur famille.

« La violence contre les femmes et la violence conjugale ont augmenté pendant la pandémie, sans ralentir au sortir de la pandémie. Avant la pandémie, une femme était tuée par son conjoint ou par un ex-conjoint tous les 6 jours. Maintenant, c'est tous les 5 jours. Les féminicides sont la pointe de l'iceberg de la violence. Nous vous remercions de soutenir cette cause qui nous permet de sauver des vies. La Fondation Pharmaprix pour la santé des femmes^{MC} aide Hébergement femmes Canada à fournir un soutien essentiel aux refuges qui travaillent sans relâche pour assurer la sécurité des femmes et des enfants. »

Lise Martin

Directrice générale d'Hébergement femmes Canada

44 % des femmes ont subi de la violence conjugale au cours de leur vie.

Abriter l'espoir

Shenaz donne avec le cœur

L'histoire suivante a été présentée sur l'intranet de Pharmaprix^{MD} et sur le site loblaw.ca pour souligner les efforts des équipes des magasins Shoppers Drug Mart/ Pharmaprix^{MD} et pour encourager d'autres employés à s'impliquer.

« C'est un sujet sombre, mais il faut en parler. » Shenaz Singh fait référence à la violence contre les femmes, un problème beaucoup plus fréquent qu'on ne le pense. En réalité, plus de 4 femmes sur 10 au Canada ont vécu une forme de violence conjugale au cours de leur vie.

Shenaz est pharmacienne propriétaire de trois magasins Shoppers Drug Mart^{MD} à Chilliwack, Abbotsford et Port Moody, en Colombie-Britannique. Elle travaille

pour l'entreprise depuis près de 20 ans et elle est toujours fière de soutenir les efforts philanthropiques de Shoppers Drug Mart. Mais la campagne de la Fondation Pharmaprix pour la santé des femmes^{MC}, qui soutient les refuges pour femmes, est un programme particulièrement cher au cœur de Shenaz.

En juillet dernier, Amber Culley, une ancienne employée de Shenaz, a été tragiquement assassinée par son ex-conjoint, contre qui elle avait déposé plusieurs plaintes d'agression. Il devait comparaître en cour le jour même où elle a été assassinée.

« Amber a fait partie de notre équipe pendant une courte période seulement, mais elle a eu une influence positive remarquable », affirme Shenaz. Amber a travaillé au bureau de poste du magasin de Chilliwack de Shenaz, mais elle faisait aussi partie de l'équipe de beauté d'un



autre magasin Shoppers Drug Mart^{MD} depuis 10 ans.

« C'était une période difficile pour toute l'équipe du magasin », raconte Shenaz.

Cette tragédie a inspiré un grand désir en Shenaz pour aider d'autres femmes comme Amber à échapper à la violence conjugale. « Ce genre d'histoires est trop répandu, dit Shenaz, qui connaît également plusieurs clientes victimes d'abus. Nous devons collaborer et faire ce que nous pouvons pour nos équipes, nos clients et la communauté. »

La passion de Shenaz pour la cause a été contagieuse pour ses équipes en magasin, puisqu'elles ont été motivées à faire preuve de créativité dans leurs efforts de collecte de fonds. Les équipes ont tout organisé, des soirées au pub aux tournois de quilles, en passant par les soirées de peinture sur

céramique et les cours de cardio vélo. Elles ont également demandé aux entreprises et aux fournisseurs locaux d'effectuer un don. L'an dernier, les équipes ont amassé un total d'un peu plus de 15 000 \$, soit le double de leur objectif initial. Elles prévoient monter la barre encore plus haut cette année et mener à bien « toute initiative qu'elles peuvent imaginer pour amasser des fonds », dit Shenaz.

Shenaz demande aux employés, aux clients et à la communauté de contribuer à la campagne pour montrer leur soutien. « Ce sont des petites gouttes d'eau qui font l'océan, dit-elle. Nous pensons peut-être que nos contributions sont minimales, mais ensemble, nous pouvons avoir un énorme impact. »

Équité menstruelle

**1 personne ayant des menstruations sur
5 a de la difficulté à se procurer des
produits d'hygiène féminine.**

La pandémie et le ralentissement économique ont exacerbé les inégalités en matière de santé des femmes, au point où 1 Canadienne sur 4 doit choisir entre des produits menstruels et des repas.

La Fondation Pharmaprix pour la santé des femmes^{MC} prend des mesures pour améliorer l'équité menstruelle en rendant les produits d'hygiène féminine plus accessibles et soutenant des programmes d'éducation visant à déstigmatiser les menstruations. Nous sommes fiers de collaborer avec un réseau grandissant de partenaires : Moon Time Sisters, The Period Purse, Alberta Council of Women's Shelters, BC Society of Transition Houses et plus encore.

Course pour les femmes

+24 000

participants

2,9
millions \$

en dons

La Course pour les femmes Pharmaprix^{MD} est la plus importante série d'événements consacrée à la santé mentale des femmes au Canada. Elle se déroule chaque printemps, avec des courses et des marches de 5 km et 10 km organisées dans différentes municipalités du Canada. Depuis sa création, nous avons versé plus de 20 millions \$ à des organismes de bienfaisance axés sur la santé mentale qui améliorent l'accès aux soins et au soutien en santé mentale pour les femmes canadiennes.

« La mission de CMHA Waterloo Wellington consiste à bâtir une communauté où tout le monde a ce qu'il faut pour vivre une vie épanouissante. La santé des femmes est essentielle pour des communautés en santé, et les femmes ont besoin de notre soutien continu. Chaque dollar amassé grâce à la Course pour les femmes Pharmaprix^{MD} permet à plus de 9 700 femmes de notre communauté d'obtenir les services en santé mentale qu'elles méritent et dont elles ont besoin. Ensemble, nous changeons et sauvons des vies. »

Beth King

Gestionnaire du financement de
Canadian Mental Health Association
Waterloo Wellington (Waterloo, Ontario)

+7 000

pharmaciens propriétaires et employés
Shoppers Drug Mart^{MD}/Pharmaprix^{MD}

18

événements au Canada

Course pour les femmes

Faire une différence dans les communautés.

« Les fonds amassés grâce à la Course pour les femmes soutiendront le centre Les P'tits Courageux. Ce centre vient en aide non seulement aux femmes, mais aussi à leurs enfants qui ont été témoins de beaucoup trop de choses alors qu'ils sont encore bien trop jeunes. Il s'agit du premier centre pour enfants souffrant de traumatismes au Nouveau-Brunswick. Plus de 9 enfants vivent au centre, ils ont besoin de notre aide aujourd'hui plus que jamais. Nous sommes fiers d'être ici pour soutenir ce travail. »

Kristal LeBlanc
Directrice générale du
Centre de ressources et de crises familiales
Beauséjour (Shédiac, Nouveau-Brunswick)



Créer des liens pour faire bouger les choses.

La Fondation Pharmaprix pour la santé des femmes^{MC} est fière de collaborer avec des organismes de bienfaisance nationaux de premier plan qui sont des moteurs de changement en s'attaquant aux problèmes chroniques qui nuisent à la santé des femmes.



Fondation canadienne des femmes

« La violence fondée sur le genre est une crise qui touche tout le monde. Avec le soutien de la Fondation Pharmaprix pour la santé des femmes^{MC}, la Fondation canadienne des femmes aide les femmes issues de la diversité et des personnes bispituelles, transgenres et non binaires à fuir la violence et à se libérer des barrières économiques qui les mettent dans une position vulnérable. Cela nous aide à favoriser le changement et faire avancer la sécurité, l'égalité entre les genres et la justice partout au Canada. »

Paulette Senior

**Présidente et cheffe de la direction de
Fondation canadienne des femmes**

Women's Health Collective Canada

« La Women's Health Collective Canada (WHCC) est la première initiative de ce genre conçue pour bâtir un mouvement national visant à combler l'écart de financement de la recherche sur la santé des femmes. Grâce au soutien exceptionnel de la Fondation Pharmaprix pour la santé des femmes^{MC}, nous investissons dans des pratiques révolutionnaires de recherche en santé et de soins de santé conçues pour et par les femmes afin de faire de la santé des femmes une priorité. »

Leslie McCarley

**Présidente et cheffe de la direction
de la Women's College Hospital Foundation,
au nom de la Women's Health Collective Canada**



QUI NOUS SOMMES

Conseil d'administration

Jeff Leger, Président

Lori LeBlanc, Vice-présidente

George Hamam, Trésorier

Nahid Barday, Administratrice

Michelle Beam, Administratrice

Zebrina Kassam, Administratrice

Perry Martin, Administrateur

Christine Singh, Administratrice

Anthony Spina, Administrateur

L'équipe de la Fondation

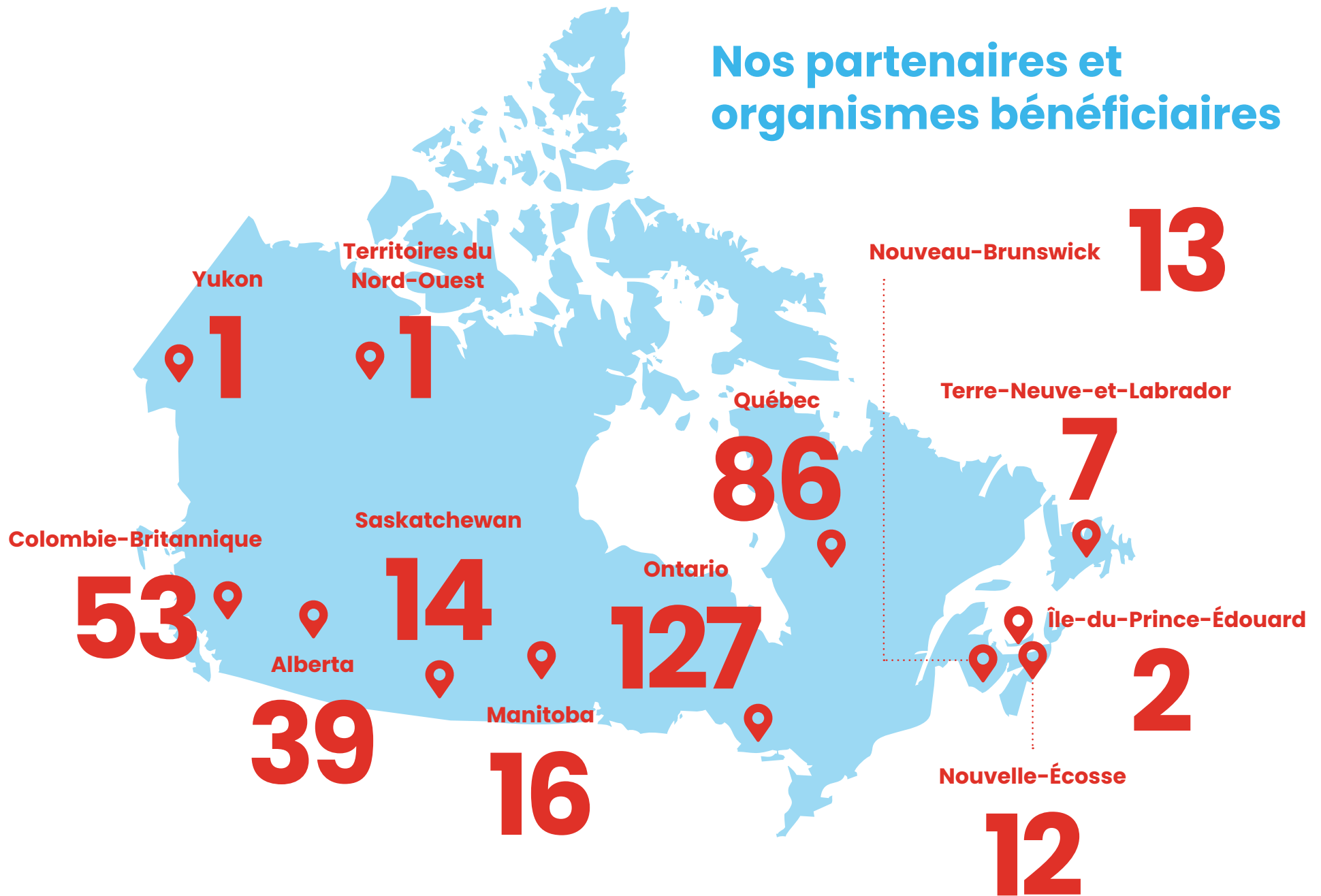
Paulette Minard

Laura Malone

Gianna Leva-Germanese



Nos partenaires et organismes bénéficiaires



Alberta

Adeara Recovery Centre

Airdrie P.O.W.E.R.

Alexandra Community Health Centre

Aventa Treatment Foundation for Women

Big Hill Haven Women's Shelter

Brooks and District Women's Safe Shelter Society

Calgary Health Trust

Camrose Women's Shelter

Capella Centre Alberta

Central Alberta Women's Emergency Shelter

Discovery House Family Violence Prevention Society

Ermineskin Women's Shelter Society

FearIsNotLove

Fort Saskatchewan Victim Services

Heartland Victim Services

Hope Resource Centre Association

Jessica Martel Memorial Foundation

Lois Hole Hospital for Women

Lurana Shelter

Medicine Hat Women's Shelter Society

Mountain Rose Women's Shelter Association

Northern Haven Support Society

Pace Grande Prairie

Parkland Turning Points Society

Peace River Regional Women's Shelter Society

Riseup Society Alberta

Rowan House Society

Royal Alexandra Hospital Foundation

Spruce Grove Public Library

Stepping Stones Crisis Society

Strathcona Shelter Society Ltd.

True North

Waypoints Community Services Association

WIN House Edmonton

Wings of Providence Society

Yellowhead Emergency Shelter for Women Society

YWCA Banff

YWCA Calgary

YWCA Lethbridge & District

Colombie-Britannique

Aimee Beaulieu Transition House

Amata Transition House Society

Ann Davis Transition Society

Archway Community Services Archway Society for Domestic Peace

BC Women's Health Foundation

Campbell River & North Island Transition Society

Canadian Mental Health Association for the Kootenays

Cariboo Friendship Society

Castlegar & District Community Services Society-Safe Homes Program

Central Okanagan Emergency Shelter

Chimo Community Services

Cindy Parolin Safe Home

CMHA BC Division (Victoria)

CMHA Kelowna

Comox Valley Transition Society

Cowichan Women Against Violence Society

Cythera Transition House Society

Desert Sun Counselling & Resource Centre Society

Dixon Transition Society

Eagle Ridge Hospital Foundation

Elizabeth Fry Society of Greater Vancouver-Elizabeth Gurney House

Fort St. John Women's Resource Society

Grace House

Haven Society

Howe Sound Women's Centre Society

Ishtar Women's Resource Society

Kootenai Community Centre Society

Ksan Society

Colombie-Britannique

Mamas for Mamas
Margaret Laurence House
North Coast Transition Society
North Shore Crisis Services Society
Passage Transition House
Phoenix Transition Society
Sage Haven Society
Salvation Army Gateway of Hope
Sara For Women
Shuswap Area Family Emergency Society
Sooke Transition House Society
South Okanagan Women In Need Society
South Peace Community Resource Society (Mizpah House)
Surrey Women's Centre
Talitha Koum Society
Tमितिक Status of Women
The Cridge Centre for the Family
Trail FAIR Society
Tri-City Transitions Society

Victoria Women's Transition House
Yew Transition House & Thyme Second Stage Transition House
YMCA BC (Y Women's Emergency Shelter)
YWCA Metro Vancouver

Manitoba

Alpha House Project
Aurora House
Bravestone Centre
Eastman Crisis Centre
Health Sciences Centre Foundation – Sexual Assault Nurse Examiner Program
Ikwe Widdjitiwin Inc.
Mood Disorders Association of Manitoba
Nova House
Prairie Harbour Inc.
South Central Committee on Family Violence
South Winnipeg Family Information Centre
The Link: Youth and Family Supports

Thompson Crisis Centre
Willow Place Shelter
Women's Health Clinic
YWCA Brandon Women's Shelter

Nouveau-Brunswick

Beausejour Family Crisis Resource Centre
Centre de prévention de la violence
Crossroads for Women Inc.
Escale MadaVic Inc.
Fredericton Homeless Shelters
Hestia House
Hestia House Inc.
L'Accueil Sainte-Famille Inc.
Maison de Passage House Inc.
Maison Notre-Dame House Inc.
Miramichi Emergency Centre for Women
Sussex Vale Transition House
Woodstock Sanctuary House

Terre-Neuve-et-Labrador

Cara Transition House Inc.

Committee on Family Violence
Grace Sparkes House Inc.
Iris Kirby House
Karen's Place
O'Shaunessy House
Carbonear
Stella's Circle

Nouvelle-Écosse

Adsum Association for Women & Children
Alice House
Antigonish Women's Resource Centre
Chrysalis House Association
Halifax Transition House Association
Juniper House
Leeside Transition House
Naomi Society
South Shore Transition House Association/Harbour House
Tearmann House
Third Place Transition House
Transition House Foundation

Territoires du Nord-Ouest

YWCA NWT

Ontario

Alzheimer Society Niagara Foundation

Anduhyaun Inc.

Anova: A Future Without Violence

Armagh

Ashley's Place

Beendigen Inc.

Bernadette McCann House for Women

Bethesda House of Mercy

Blue Door Support Services

Bowmanville Hospital Foundation

Camino Wellbeing + Mental Health

Canadian Mental Health Association

Centre For Addiction And Mental Health Foundation

Chantel's Place

Chatham Kent Women's Centre

CMHA National

CMHA Waterloo Wellington

CMHA Windsor Essex

Cornerstone Family Violence Prevention Centre

Cornerstone Housing for Woman

Embrace Agency to End Violence

Emily Murphy Second Stage Residences

Ernestine's Women's Shelter

Essential Aid & Family Services of Ontario

Family Transition Place

Faye Peterson House

Gillian's Place

Good Shepherd-Martha House

Greater Hamilton Food Share

Green Haven Shelter for Women

Guelph-Wellington Women in Crisis

Habitat Interlude

Haldimand & Norfolk Women's Services

Halton Women's Place

Harmony House Women's Shelter

Herizon House

Hiatus House

Homeward Family Shelter

Hoshizaki House Dryden District Crisis Shelter

Huron Women's Shelter Second Stage

Housing & Counselling Services

Huron Transition Homes

Inasmuch House, Mission Services of Hamilton

Interval House of Hamilton

Interval House of Ottawa

Interval House of Toronto

Kingston Interval House

Lanark County Interval House

Leeds & Grenville Interval House

Lennox Addington Interval House

Lisaard and Innisfree House

London Abused Women's Centre

London Food Bank

Look Good Feel Better

Maggie's Resource Centre

Maison Baldwin House

Maison Interlude House

Maplegate Women Shelter

Markham Stouffville Hospital Foundation

Minwaashin Lodge Indigenous Women's Support Centre

Mississauga Women's Shelter

Muskoka Women's Advocacy Group

My Friend's House

My Sister's Place

National Zakat Foundation-Nisa Homes

Native Women's Resource Centre of Toronto

Nellie's Shelter

Nelson House of Ottawa-Carleton

Nipissing Transition House

North York Women's Shelter

Northwestern Ontario Women's Centre

Nova Vita Women's Shelter Inc.

Ontario

Oakville Hospital Foundation
Ontario Shores Centre for
Mental Health Sciences
Optimism Place Women's
Shelter & Support Services
Rainy River District Women's
Shelter of Hope
Royal Ottawa Foundation for
Mental Health
Sakeenah Canada
Sandgate Women's Shelter
Sedna Women's Shelter &
Support Services Inc.
Society of Saint Vincent de
Paul – St. Clare's Residence
Springwater Township
St. Joseph's Healthcare
Foundation
St. Matthews Harmony House
Street Health Community
Nursing Foundation
Sudbury Women's Centre
Sudbury YWCA Geneva House
The Journey Neighbourhood
Centre
The Redwood

The Salvation Army Toronto
Evangeline Residence
The Salvation Army Family Life
Resource Centre
The Shoebox Project for
Women
The Welcome Centre Shelter
for Women
The Women's Centre Grey and
Bruce
The Women's Interval Home of
Sarnia Lambton
Three Oaks Foundation
Thunder Bay Indigenous
Friendship Centre
Timmins and Area Women in
Crisis
United Way Oxford
University Hospital Kingston
Foundation
Victim Services Of Nipissing
District
Violence Against Women
Services Elgin County
Welcome Centre Shelter for
Women and Families
Western Ottawa Community
Resource Centre – Chrysalis
House

Women & Children's Shelter
Barrie
Women In Crisis (Algoma) Inc.
Women's College Hospital
Foundation
Women's Shelter Saakaate
House
Women's Centre of York Region
Women's Crisis Services of
Waterloo Region
Women's Habitat of Etobicoke
Women's Health Collective
Canada
Women's House Serving Bruce
& Grey
Women's Interval Home of
Sarnia-Lambton Inc.
Women's Place of South
Niagara
Women's Resources of
Kawartha Lakes
Women's Rural Resource
Centre of Strathroy & Area
Women's Shelters Canada
Yellow Brick House
Yorktown Family Services
YWCA – Women's Centre of
Haliburton County

YWCA Durham
YWCA Geneva House
YWCA Muskoka
YWCA Niagara Region
YWCA Peterborough
Haliburton
YWCA Toronto
Esprit Place

Île-du-Prince-Édouard

Blooming House
PEI Family Violence Prevention
Services Inc.

Québec

Au cœur de l'enfance
Accueil-Sérénité
Alternative pour Elles
Anne's House
Auberge de l'Amitié
Auberge Madeleine
Auberge Transition
CALACS La Passerelle
Centre Amal pour femmes
Centre d'hébergement
Tipinuaikan

Québec

Centre de femmes La Moisson
Centre de femmes L'Éclaircie
Centre des femmes de Montréal
Centre des femmes de Rivière-des-Prairies
Centre féminin du Saguenay
Etape emploi
Fondation Carrefour pour Elle
Fondation CERVO
Fondation Jonction pour elle
Fondation Y des femmes de Montréal
Hébergement La Passerelle
Hébergement L'Entre-Deux
Inter-Val 1175
L'Escale de l'Estrie Inc.
La Chambrée
La Clé sur la Porte
La Dauphinelle
La Débrouille
La Fondation du refuge pour femmes Chez Doris
La Gigogne
La Maison Bleue

La Maison Dalauze
La Maison d'Athéna
La Maison de Connivence
La Maison des femmes de Baie-Comeau
La Maison du Réconfort
La Maison grise de Montréal
La Maison Le Prélude
La Maison L'Esther
La Maison Victor-Gadbois
La Marie Debout
La Passerelle d'Alma
La Re-Source de Châteauguay
La Rose des Vents de Drummondville
La rue des Femmes
La Sejournelle
L'Accueil Pour Elle
L'Arrêt-Source
L'Autre Chez Soi
L'Autre-Toit du KRTB
Le Centre des femmes de Verdun
Le Chaînon
Le Parados
Les Maison de l'Ancre

Listuguj Haven House
Maison Alice Desmarais
Maison d'accueil La Traverse
Maison d'accueil le Mitan
Maison d'Ariane
Maison de Lina
Maison des femmes de Québec
Maison d'hébergement d'Anjou
Maison d'hébergement La Volte-Face
Maison d'hébergement l'Égide de la Prairie
Maison du Cœur pour Femmes
Maison Hina
Maison Le FAR
Maison Passages
Maison pour femmes immigrantes
Maison Unies-Vers-Femmes
Montreal General Hospital Foundation
Partage-Action (Calacs)
PasserElle
Pavillon Marguerite de Champlain

Regard en Elle
Regroup'elles
Regroupement des maisons pour femmes victimes
Résidence Le Portail
Séjour La Bonne Œuvre
Vilavi
Villa Pierrot
Viol-Secours CALACS de Québec
West Island Women's Shelter
Women Aware
Women on the Rise
YWCA Québec

Saskatchewan

Battlefords Interval House
CMHA Saskatoon
Lloydminster Interval Home Society
Moose Jaw Transition House
North East Outreach and Support Services
Partners Family Services Inc.
Prince Albert Safe Shelter for Women

QUI AIDONS-NOUS? LISTE COMPLÈTE

Saskatchewan

Regina Transition House

Saskatoon Interval House Inc.

Shelwin House - Yorkton

Women In Need Inc.

Southwest Crisis Services

United Way of Saskatoon &
Area

YWCA Prince Albert

YWCA Regina Inc.

Yukon

Kaushee's Place

**La santé des femmes
doit désormais occuper
plus de place.**

*Pour en savoir plus et pour faire un don,
visitez le site fondationpharmaprix.ca*

**FONDATION
PHARMAPRIX**
POUR LA SANTÉ DES FEMMES

