

Rapport d'impact

2024

**FONDATION
PHARMAPRIX**
POUR LA SANTÉ DES FEMMES



Fondation Pharmaprix pour la santé des femmes^{MD}
Numéro d'organisme de bienfaisance : 860661149 RR0001





3 Message du Président

4 Notre mission

5 Notre impact

7 Partenariats stratégiques

10 Dons communautaires

16 Nos programmes

22 Remerciements

23 Qui nous sommes

24 Qui aidons-nous?

Ensemble, nous comblons les lacunes en matière de santé des femmes au Canada.



À la Fondation Pharmaprix pour la santé des femmes^{MC}, nous croyons qu'en travaillant tous ensemble, des changements positifs se produisent. C'est pourquoi nous unissons nos efforts à ceux de personnes passionnées, d'organismes dévoués et de partenaires généreux comme vous pour nous attaquer aux disparités en matière de santé qui touchent les femmes d'un bout à l'autre du pays.

Qu'il s'agisse de soutenir les recherches cruciales sur la santé des femmes, d'éliminer les obstacles à l'accès aux soins en santé mentale ou de répondre aux besoins urgents en matière de santé des femmes touchées par la pauvreté et la violence sexiste, nos efforts collectifs font la différence.

Tout au long de 2024, nous avons fièrement collaboré avec des partenaires dans tout le pays, renforcé les capacités de programmes caritatifs locaux grâce aux dons communautaires et réalisé des campagnes percutantes comme la Course pour les femmes et Abriter l'espoir. Ce travail vise à mettre la santé des femmes au premier plan, créant un avenir plus sain pour les femmes et nos communautés.

Nous tenons à exprimer notre profonde gratitude à un incroyable réseau de pharmaciens propriétaires de Shoppers Drug Mart^{MD}/Pharmaprix^{MD} et d'équipes des magasins, de collègues, de fournisseurs et de clients. Votre engagement indéfectible à soutenir la santé des femmes crée un effet d'entraînement de changements positifs dans les communautés à l'échelle nationale.

Ensemble, nous bâtissons un avenir où des soins équitables et accessibles permettent à toutes les femmes d'ici de vivre en meilleure santé.

A handwritten signature in black ink, appearing to read 'J. Leger'.

Jeff Leger

Président, Conseil d'administration
Fondation Pharmaprix pour la santé des femmes^{MC}

Travailler ensemble en faveur d'un changement positif.

La Fondation Pharmaprix pour la santé des femmes^{MC} envisage un avenir où les soins sont équitables et accessibles pour que toutes les femmes d'ici puissent mener des vies plus saines.

En collaboration avec un réseau de plus de 380 partenaires communautaires, nous investirons 50 M\$ d'ici 2026 pour améliorer l'accès aux soins, sensibiliser le public aux besoins uniques des femmes en matière de santé, ainsi que soutenir la recherche et les innovations en matière de santé des femmes.

La Fondation Pharmaprix pour la santé des femmes^{MC} vise à améliorer l'écosystème de la santé des femmes en s'attaquant aux inégalités en matière de santé auxquelles des millions de femmes d'ici font face.

Contribution de
+34 M\$
à ce jour

Objectif de
50 M\$
pour 2026

Grâce à la générosité de nos donateurs et de nos partenaires, nous avons investi plus de 34 M\$ pour lutter contre les inégalités en matière de santé auxquelles les femmes sont confrontées.



Soutenir toutes les femmes

Dans le cadre de notre engagement, la Fondation Pharmaprix pour la santé des femmes^{MC} reconnaît que le terme « santé des femmes » est interprété de différentes façons. Notre travail ne s'arrête pas au sexe et à la binarité de genre; il est ouvert aux expériences de toutes les femmes et personnes de diverses identités de genre.

La Fondation
Pharmaprix pour
la santé des femmes^{MC}
intervient pour
réduire les inégalités
en matière de santé
auxquelles font face
les femmes d'ici.

+12,8 M\$

de dons versés

+380

organismes partenaires
soutenus

+1M*

femmes touchées

* Tel que fourni par les organismes de bienfaisance partenaires, le nombre total de femmes touchées est basé sur une estimation du nombre de femmes ayant bénéficié de programmes et/ou d'initiatives financés à partir de 2024.

NOTRE IMPACT

Lancement
du tout premier
Rapport d'impact



Annonce d'un nouveau
partenariat avec
Moon Time Connections

Rendez-vous beauté
du printemps

Tournoi de golf caritatif
classique de Pharmaprix™



Annonce des bénéficiaires
des dons communautaires
de 2024

Soutien de l'événement
« The Walrus Talks
Menopause »

Campagne de collecte
de fonds des Fêtes
au profit du Women's
Health Collective
Canada



MARS

AVR.

MAI

JUIN

JUIL.

AOÛT

SEPT.

OCT.

NOV.

DÉC.

Lancement du Programme
de dons communautaires

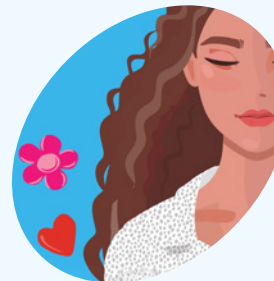


Événements Course pour
les femmes de Pharmaprix™
dans 18 communautés
à travers le pays



Campagne nationale de
sensibilisation et de collecte
de fonds Abriter l'espoir

Rendez-vous beauté
de l'automne



Rendez-vous
beauté des Fêtes



A photograph of two women looking down at a document together. The woman on the left has long brown hair and is wearing a blue and white striped shirt. The woman on the right has dark hair, wears glasses, and a black top with a large silver earring. They are both focused on the document in front of them.

Partenariats stratégiques

Donner plus de place à la santé des femmes.

La Fondation Pharmaprix pour la santé des femmes^{inc} est fière de s'associer avec des organismes de bienfaisance chefs de file à l'échelle nationale pour relever les défis complexes en matière de santé auxquelles les femmes sont confrontées. Ces organismes sont à l'avant-garde du changement, apportant des solutions qui font la différence pour créer un avenir où toutes les femmes sont en meilleure santé.



Les partenariats stratégiques en action :

Women's Health Collective Canada

Women's Health Collective Canada (WHCC) est une initiative dynamique qui se consacre à faire progresser la santé des femmes au moyen de la recherche transformatrice. Le WHCC a été fondé par trois des plus grandes fondations pour la santé des femmes, soit la BC Women's Health Foundation, l'Alberta Women's Health Foundation et la Women's College Hospital Foundation, et a accueilli en 2024 un quatrième membre, la Fondation IWK. Ce jalon important a été rendu possible grâce à l'appui de partenaires comme la Fondation Pharmaprix pour la santé des femmes^{mc}, qui partage la mission du WHCC visant à améliorer les résultats de santé pour les femmes dans tout le pays.

La Fondation Pharmaprix pour la santé des femmes^{mc} est fière de travailler aux côtés du WHCC pour continuer de faire évoluer le bien-être des femmes dans le cadre de recherches novatrices et d'initiatives communes.



« Les femmes continuent d'être mal diagnostiquées, mal représentées et mal comprises à cause des inégalités qui perdurent depuis bien trop longtemps dans le domaine des soins de santé. Au Women's Health Collective Canada, notre mission consiste à instaurer un changement concret pour la santé des femmes en investissant dans la recherche et les soins de santé pour les femmes. Avec l'appui de la Fondation Pharmaprix pour la santé des femmes^{mc}, nous créons un avenir plus inclusif et équitable pour toutes les femmes. »

Sharlene Rutherford

Présidente et cheffe de la direction,
Alberta Women's Health Foundation,
au nom du WHCC



Dons

communautaires

En 2024, le programme de dons communautaires s'est engagé à verser **2,84 M\$** pour soutenir **41 initiatives communautaires**.

En collaboration avec des partenaires caritatifs de l'ensemble du pays, le programme de dons communautaires de la Fondation Pharmaprix pour la santé des femmes^{MC} soutient des organismes qui s'attaquent à l'équité en matière de santé des femmes dans le cadre d'initiatives de sensibilisation et d'un meilleur accès aux soins.



« La santé d'une communauté est tributaire de la santé des femmes qui y vivent. En investissant dans la santé des femmes, nous investissons également dans un pays en meilleure santé. Dans le cadre du programme de dons communautaires, nous sommes fiers de contribuer au travail important réalisé par ces 41 organismes. Des programmes locaux aux initiatives de sensibilisation en passant par l'amélioration de l'accès aux soins, nous œuvrons ensemble à bâtir un pays où toutes les femmes peuvent vivre en meilleure santé. »

Paulette Minard

Directrice, Investissement communautaire
et Fondation Pharmaprix pour la santé des femmes^{MC}

Partenaires du programme de dons communautaires 2024

En collaboration avec les bénéficiaires de ces dons, nous sommes déterminés à rendre les soins plus équitables et accessibles afin que toutes les femmes d'ici puissent vivre en meilleure santé.



Alberta

Alberta Council of Women's Shelters
Calgary Public Library Foundation
Sagesse Domestic Violence Prevention Society
The Shaama Centre for Seniors and Women

Colombie-Britannique

BC Society of Transition Houses
Chrysalis Drug and Alcohol Abuse Recovery Society
Maple Ridge/Pitt Meadows Community Services
South Okanagan Women In Need Society
Surrey Women's Centre Society
Unique Get Together Society
Victoria Native Friendship Centre

Manitoba

Wahbung Abinoonjiiag Inc.

Nouveau-Brunswick

First Steps Housing Project Inc.

Terre-Neuve-et-Labrador

The Burin Peninsula Health Care Foundation Inc.

Nouvelle-Écosse

Victorian Order of Nurses for Canada – Nova Scotia Branch/Les Infirmières de L'Ordre de Victoria du Canada – Succursale Nouvelle-Écosse

Ontario

Action Canada for Sexual Health and Rights/
Action pour la santé et les droits sexuels
Birth Mark
Black Health Alliance
Brant Family and Children's Services Foundation
East Toronto Family Community Centre
Greater Hamilton Food Share
Immigrant Women Services Ottawa
London Health Sciences Foundation
Northumberland United Way
Ray of Hope Inc.
Sedna Women's Shelter & Support Services Inc.
Stonehenge Therapeutic Community Inc.
The Black Women's Institute for Health
The Hamilton Young Women's Christian Association
The Period Purse
TNO – The Neighbourhood Organization
Toronto People with Aids Foundation
Women's Shelter, Second Stage Housing
and Counselling Service of Huron
York Region Centre for Community Safety
YWCA Canada

Québec

Fondation du Centre Hospitalier de l'Université
de Montréal
Fondation La rue des Femmes/Herstreet Foundation
Fondation Olo
L'Institut de l'Innovation/Innovation Institute
Maison le Paravent
S.O.S. Grossesse

Les dons communautaires
en action :

The Period

Purse

La Fondation Pharmaprix pour la santé des femmes^{SC} est heureuse de soutenir le programme « Menstruation Nation » de l'organisme The Period Purse, une initiative pédagogique conçue pour faire avancer l'équité menstruelle et réduire la stigmatisation et la honte pouvant donner lieu à des résultats défavorables sur le plan de la santé, social et économique pour les femmes, les jeunes filles, et les personnes bispirituelles, trans et non binaires. Les participant(e)s de tous âges peuvent assister à des ateliers gratuits virtuels et en présentiel, à l'appui des organismes qui travaillent avec les populations vulnérables.



« Grâce au généreux soutien de la Fondation Pharmaprix pour la santé des femmes^{SC}, The Period Purse est en mesure d'offrir des séances pédagogiques gratuites sur les menstruations à un public plus vaste – comprenant des enfants d'âge scolaire et de nouveaux arrivants au pays – qui n'aurait autrement pas pu accéder à l'information sur les menstruations, le cycle menstruel et les façons d'utiliser toute la gamme de produits d'hygiène féminine. Ce financement nous permet également d'élaborer des formations spécialement destinées aux adultes qui travaillent avec des enfants afin de leur procurer le langage, les connaissances et la confiance nécessaires pour tenir des discussions positives sur les menstruations et créer des espaces où les jeunes peuvent parler des règles dans un environnement ouvert et informé qui permettra de lutter contre la stigmatisation des menstruations. »

Vikki Van Sickle

Coordonnatrice de l'éducation,
The Period Purse

Les dons communautaires en action :

YWCA Canada


L'action communautaire pour améliorer la santé des femmes « When Abuse Doesn't Bruise » est une initiative nationale de renforcement des capacités et une trousse d'outils de fournisseur de services harmonisée conçue pour aider les survivants de la violence fondée sur le genre à accéder aux soins de santé et au soutien dont ils ont besoin. La Fondation Pharmaprix pour la santé des femmessm se réjouit d'appuyer cette initiative communautaire vitale qui contribuera à combler les lacunes en matière de soins et de traitements spécialement destinés aux femmes victimes de violence.



« Merci à la Fondation Pharmaprix pour la santé des femmessm de reconnaître les efforts déployés par la YWCA pour améliorer la santé de toutes les femmes, en particulier de celles qui sont victimes de violences physiques. Cette initiative de sensibilisation nationale, "When Abuse Doesn't Bruise" donnera les moyens aux équipes en première ligne de la YWCA dans tout le Canada de mieux identifier et traiter les effets souvent masqués de la violence sexiste qui, si elle reste ignorée, peut entraîner des conséquences négatives à vie pour la santé des personnes. Cet investissement dans YWCA Canada contribuera à créer de nouvelles voies plus accessibles vers les soins de santé pour les personnes touchées par la violence sexiste, dans le but de rendre plus forts les survivants et d'améliorer leur santé et leur sécurité. »

Megan Villa

Directrice de la philanthropie,
YWCA Canada



DONS COMMUNAUTAIRES

Les dons communautaires
en action :

The Black Women's Institute for Health

L'initiative Mothering Minds facilite les cercles de partage et le mentorat professionnel afin de mieux gérer les complexités de la maternité et de la santé mentale. Les cercles de guérison collectifs s'avèrent extrêmement bénéfiques et puissants pour la guérison collective depuis plusieurs générations au sein de la communauté noire. La Fondation Pharmaprix pour la santé des femmes^{mc} est fière de soutenir l'initiative Mothering Minds, contribuant à améliorer l'accès aux soins et au soutien vitaux.

The **Black**
Women's Institute
for **Health**

« Avoir un espace où les mères noires, à chaque étape de leur parcours, peuvent communiquer, s'entraider et véritablement créer un village de soutien est une ressource puissante qui sauve des vies. La maternité peut susciter un sentiment d'isolement, qui peut être encore renforcé par des facteurs comme l'origine ethnique, l'emplacement géographique et l'absence de ressources culturellement pertinentes. Nous sommes extrêmement reconnaissants envers la Fondation Pharmaprix pour la santé des femmes^{mc} de son soutien visionnaire à l'égard de notre initiative Mothering Minds, qui nous aide à favoriser le lien et la solidarité féminine entre les mères noires d'un bout à l'autre du pays, contribuant à améliorer la santé des familles et à bâtir des communautés plus fortes. »

Kearie Daniel

Directrice générale,
The Black Women's Institute for Health



Nos programmes

Nos programmes en action :

Équité menstruelle

Les inégalités en matière de produits d'hygiène féminine sont souvent ignorées et mises de côté. La Fondation Pharmaprix pour la santé des femmes^{MC} intervient pour changer tout ça. Dans le cadre de partenariats qui permettent d'améliorer l'accès aux produits menstruels et de renforcer l'éducation visant à éliminer la stigmatisation, nous créons un avenir plus équitable pour les personnes ayant des menstruations dans tout le pays.

Cette année, la Fondation Pharmaprix pour la santé des femmes^{MC} s'est engagée à verser 500 000 \$ pour développer son partenariat avec Moon Time Connections (MTC), l'unique organisme autochtone visant à accroître l'équité menstruelle au pays.

Ce financement, versé sur une période de deux ans, contribuera à accélérer les programmes de MTC ainsi que la capacité de l'organisme à aider les personnes ayant des menstruations de l'Île de la Tortue en leur offrant une éducation menstruelle vitale et l'accès aux produits d'hygiène féminine indispensables.

Fondé en 2017 en Saskatchewan, MTC comprend des filiales en Saskatchewan, en Ontario, au Manitoba et en Colombie-Britannique. À ce jour, MTC s'est associé avec plus de 160 communautés autochtones du Nord dans toutes les provinces et tous les territoires, de la Colombie-Britannique à Terre-Neuve-et-Labrador. La Fondation Pharmaprix pour la santé des femmes^{MC} est fière de soutenir le travail important de Moon Time Connections visant à faire progresser l'équité menstruelle.



« Moon Time Connections est extrêmement reconnaissant envers la Fondation Pharmaprix pour la santé des femmes^{MC} d'avoir établi un partenariat avec nous pour que nous puissions continuer d'apporter aux personnes autochtones ayant des menstruations établies dans les régions du Nord et éloignées un soutien dont elles ont grand besoin. Ce financement nous permettra de continuer d'offrir notre programme de formation des animateurs Moon Time, qui propose une éducation menstruelle adaptée aux Autochtones et offre aux communautés des ressources vitales et culturellement pertinentes tout en nous aidant également à distribuer des produits. »

Nicole White

Fondatrice de Moon Time Connections

Nos programmes en action :

Rendez-vous beauté

Organisés dans la plupart des magasins Shoppers Drug Mart™ et Pharmaprix™ au printemps, à l'automne et dans les jours précédant la période des Fêtes en hiver, les Rendez-vous beauté témoignent du pouvoir de la communauté. Dans le cadre des événements beauté en magasin, qui vont des consultations en soins de la peau aux mises en beauté, les participants contribuent à amasser des fonds essentiels au profit des programmes locaux en matière de santé des femmes.

Grâce au dévouement des équipes des magasins et au soutien incroyable de nos communautés, les Rendez-vous beauté ont permis d'amasser plus de 4,9 M\$ en 2024, faisant ainsi une différence réelle et positive dans la vie des femmes partout au pays.



Depuis que je travaille chez Shoppers Drug Mart™, j'ai réalisé au fil des ans qu'il s'agit de la destination de choix pour les femmes qui veulent se sentir bien dans leur peau. Soutenir la santé des femmes est important et cela me touche personnellement, étant donné que moi-même et beaucoup de personnes que je connais avons eu à gérer des problèmes de santé mentale. Les Rendez-vous beauté sont des événements sensationnels permettant aux clientes d'obtenir des conseils sur tout ce qui touche à la beauté ET de redonner à communauté. Je suis fière d'être en mesure d'avoir une influence positive sur les femmes qui font appel à l'organisme Belle et bien dans sa peau ainsi qu'à notre refuge pour femmes local. »

Lesley Abbey

Gérante beauté,

Magasin Shoppers Drug Mart™ 1415 – King City (Ontario)

Nos programmes en action :

Course pour les femmes

La Course pour les femmes de Pharmaprix^{MD} est la plus importante série d'événements communautaires de marche et de course sur 5 km et 10 km consacrée à la santé mentale des femmes au pays. Chaque printemps, les Canadiens et Canadiennes se mobilisent, quelle que soit la météo, pour participer à ces événements agréables et familiaux afin d'avoir un impact significatif sur la santé mentale des femmes.

Depuis 2013, la Course pour les femmes de Pharmaprix^{MD} a permis d'amasser plus de 23 millions \$ en faveur des programmes et organismes de bienfaisance locaux pour la santé mentale, qui œuvrent à améliorer l'accès aux soins et au soutien en santé mentale pour les femmes d'ici.

Nous remercions nos participants, nos donateurs, nos bénévoles et nos commanditaires qui sont motivés à faire la différence.



La Course pour les femmes de Pharmaprix^{MD} nous a permis de renforcer notre capacité à relever les défis particuliers auxquels les femmes sont confrontées en matière de santé mentale. Les fonds amassés dans le cadre de l'événement ont permis à l'ACSM de Saskatoon d'établir un programme de santé mentale communautaire sur la maternité : More Than Mamas. Les résultats sont très positifs, comme en témoigne la rétroaction de cette participante : «Lorsque je côtoie ces personnes, je me sens écoutée, aimée et soutenue... Cela me donne de l'espoir.» Nous avons tous besoin d'aide parfois. »

Margot Weiner

Directrice du développement, Association canadienne pour la santé mentale – Saskatoon (Saskatchewan)

Nos programmes en action :

**Course pour
les femmes**

23 M\$
amassés à ce jour

+3 M\$
amassés cette année



+27 000
participants

**Événements de course
et de marche sur**

**5 km et
10 km**

18 **villes d'un
bout à l'autre
du pays**



Nos programmes en action :

Abriter l'espoir

La Fondation Pharmaprix pour la santé des femmes^{MC} croit que toutes les femmes devraient avoir accès aux soins et au soutien dont elles ont besoin pour être en santé et en sécurité. Mais comme plus de deux femmes sur cinq subissent des violences conjugales sous une forme ou une autre de la part de leur partenaire au cours de leur vie¹, bien des femmes d'ici en souffrent. La violence contre les femmes entraîne des conséquences directes et négatives sur la santé des femmes et de leurs familles.

Notre campagne d'automne annuelle Abriter l'espoir réunit tous les magasins pour amasser des fonds et sensibiliser le public afin de prêter main-forte à plus de 300 refuges et programmes locaux pour les femmes à travers le pays. La totalité des dons amassés en magasin reste dans la communauté locale.

¹ <https://fondationpharmaprix.ca/fr/our-cause/>
<https://canadianwomen.org/fr/les-faits/violence/>

« La campagne Abriter l'espoir soutient le refuge Saskatoon Interval House depuis de nombreuses années. Non seulement les fonds amassés soutiennent les familles que nous desservons, mais la campagne sensibilise aussi le public à la violence conjugale et aux services que nous fournissons. Les sommes d'argent amassées nous permettent d'éduquer la communauté sur les relations saines et de reconnaître les premiers signes de violence conjugale, d'offrir l'accès au refuge aux femmes, aux enfants et aux animaux de compagnie en période de crise ainsi qu'à notre centre de formation, où les survivants peuvent acquérir des compétences et prendre confiance en eux pour reconstruire leur vie. Nous sommes extrêmement reconnaissants envers toutes les personnes qui participent à la campagne Abriter l'espoir et nous vous remercions de votre indéfectible soutien! »

Tanya Wiggins

Directrice générale,
Saskatoon Interval House, Inc.



Remerciements

La Fondation Pharmaprix pour la santé des femmes[™] est extrêmement reconnaissante du soutien extraordinaire de Shoppers Drug Mart[™]/Pharmaprix[™] et de son réseau dévoué de magasins, ainsi qu'envers les pharmaciens propriétaires, les collègues, les fournisseurs, les donateurs et les millions de clients. Ensemble, nous permettons à un réseau inégalé de partenaires communautaires partout au pays d'améliorer l'accès aux soins, de sensibiliser aux besoins uniques des femmes en matière de santé, ainsi que de favoriser la recherche et l'innovation en santé.



QUI NOUS SOMMES

Conseil d'administration

Jeff Leger, Président

Lori LeBlanc, Vice-présidente

George Hamam, Trésorier

Ashley Davidson, Administratrice

Irene Doody, Administratrice

Nneka Ezurike, Administratrice

Perry Martin, Administrateur

Christine Singh, Administratrice

Anthony Spina, Administrateur

Équipe de la Fondation Pharmaprix

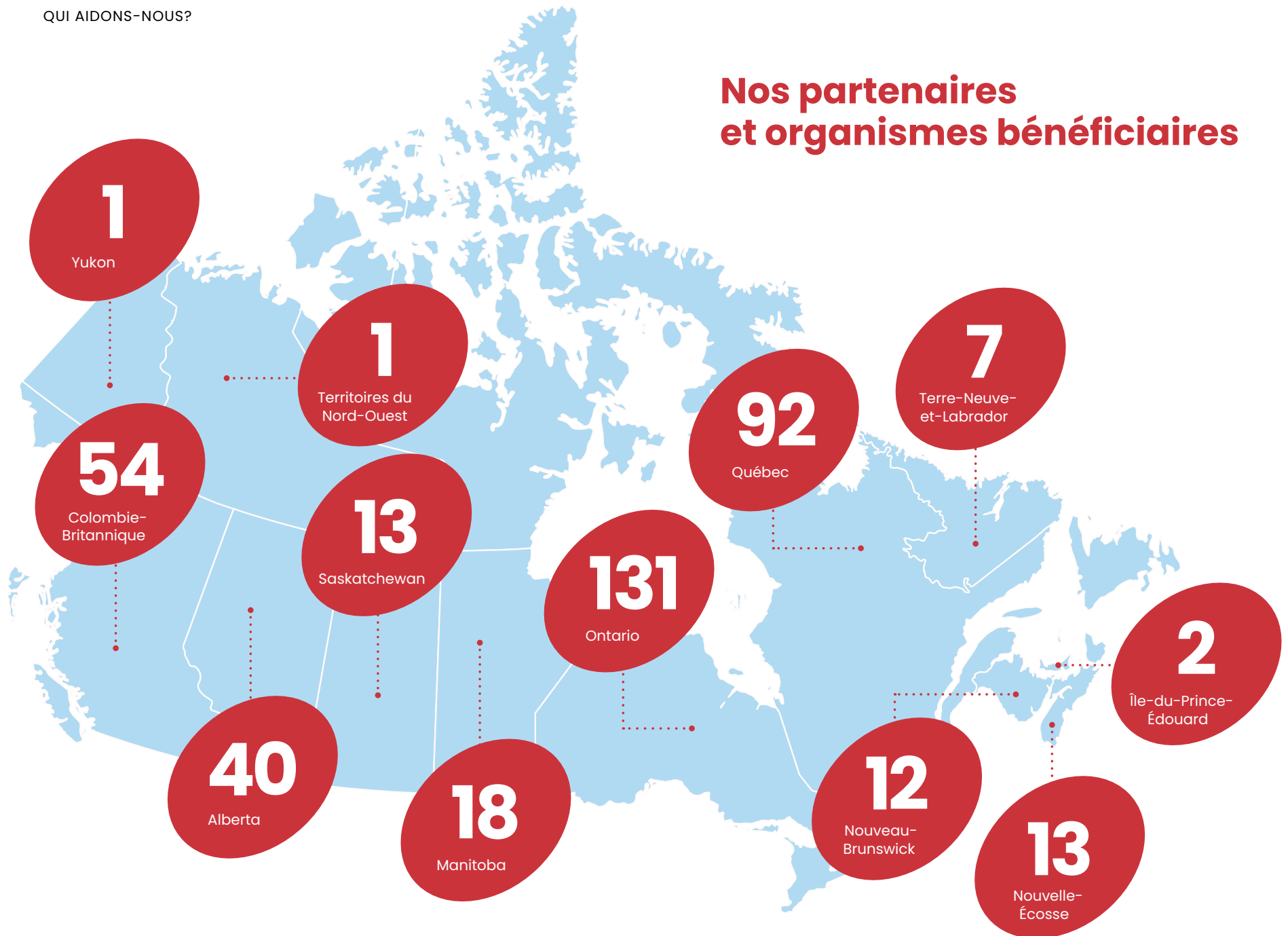
Paulette Minard

Laura Malone

Gianna Leva-Germanese



Nos partenaires et organismes bénéficiaires



QUI AIDONS-NOUS?

Alberta

Adeara Recovery Centre
Airdrie P.O.W.E.R.
Alberta Council of Women's Shelters
Aventa Treatment Foundation for Women
Big Hill Haven Women's Shelter
Brooks and District Women's Safe Shelter Society
Calgary Health Trust
Calgary Public Library Foundation
Camrose Women's Shelter
Capella Centre Alberta
Catholic Social Services - Lurana Shelter
Central Alberta Women's Emergency Shelter
Discovery House Family Violence Prevention Society
Ermineskin Women's Shelter Society
FearIsNotLove
Fort Saskatchewan Families First Society
Grande Prairie Women's Residence Association
Hope Resource Centre Association
Jessica Martel Memorial Foundation
Lois Hole Hospital for Women
Medicine Hat Women's Shelter Society
Mountain Rose Women's Shelter Association
Northern Haven Support Society
Parkland Turning Points Society
Peace River Regional Women's Shelter Society
Riseup Society Alberta
Rowan House Society
Sagesse Domestic Violence Prevention Society
Stepping Stones Crisis Society
Strathcona Shelter Society Ltd.

The Shaama Centre for Seniors and Women
True North
Waypoints Community Services Association
WIN House Edmonton
Wings of Providence Society
Women's Health Collective Canada
Yellowhead Emergency Shelter for Women Society
YWCA Banff - Bow Valley Emergency Shelter
YWCA Calgary
YWCA Lethbridge & District

Colombie-Britannique

Aimee Beaulieu Transition House
Amata Transition House Society
Ann Davis Transition Society
Archway Community Services
Archway Society for Domestic Peace
BC Society of Transition Houses
BC Women's Health Foundation
Campbell River & North Island Transition Society
Canadian Mental Health Association for the Kootenays
Cariboo Friendship Society
Castlegar & District Community Services Society - Safe Homes Program
Central Okanagan Emergency Shelter
Chimo Community Services
Chrysalis Drug & Alcohol Abuse Recovery Society
CMHA BC Division (Victoria)
Comox Valley Transition Society
Cowichan Women Against Violence Society

Cythera Transition House Society
Desert Sun Counselling & Resource Centre Society
Dixon Transition Society
Elizabeth Fry Society of Greater Vancouver - Elizabeth Gurney House
Fort St. John's Women's Resource Society
Grace House
Haven Society
Howe Sound Women's Centre Society
Ishtar Women's Resource Society
Kootenai Community Centre Society
Ksan Society
Maple Ridge/Pitt Meadows Community Services
Margaret Laurence House
Nisa Foundation
North Coast Transition Society
North Shore Crisis Services Society
Passage Transition House
Phoenix Transition Society



QUI AIDONS-NOUS?

Colombie-Britannique

Princeton Family Services Society
Sage Haven Society
Salvation Army Gateway of Hope
Sara For Women
Shuswap Area Family Emergency Society
Soap for Hope
Sooke Transition House Society
South Okanagan Women in Need Society
South Peace Community Resource Society (Mizpah House)
Surrey Women's Centre Society
Tamitik Status of Women
Trail FAIR Society
Tri-City Transitions Society
Unique Get Together Society
Victoria Native Friendship Centre
Victoria Women's Transition House
Yew Transition House & Thyme Second Stage Transition House
YMCA BC (Y Women's Emergency Shelter)
YWCA Metro Vancouver - Arbour House

Manitoba

Alpha House Project
Aurora House
Bravestone Centre
CMHA Manitoba & Winnipeg
Eastman Crisis Centre
Health Sciences Centre Foundation - Sexual Assault Nurse Examiner Program
Ikwe Widdjiitiwin Inc.

Interlake Women's Resource Centre
Mood Disorders Association of Manitoba
Nine Circles Community Health Centre
Nova House
Prairie Harbour Inc.
South Central Committee on Family Violence
Thompson Crisis Centre
Wahbung Abinoonjiiag Inc.
Willow Place Shelter
Women's Health Clinic
YWCA Brandon Women's Shelter

Nouveau-Brunswick

Beausejour Family Crisis Resource Centre
Centre de prévention de la violence
Escale MadaVic Inc.
First Steps Housing Project Inc.
Fredericton Homeless Shelters
Hestia House
L'Accueil Sainte-Famille Inc.
Maison de Passage House Inc.
Maison Notre-Dame House Inc.
Miramichi Emergency Centre for Women
Sussex Vale Transition House
Woodstock Sanctuary House

Terre-Neuve-et-Labrador

Cara Transition House Inc.
Committee on Family Violence
Grace Sparkes House Inc.
Iris Kirby House

O'Shaunessy House Carbonear
Stella's Circle
The Burin Peninsula Health Care Foundation Inc.

Nouvelle-Écosse

Adsum for Women & Children
Alice House
Antigonish Women's Resource Centre
Chrysalis House Association
Halifax Transition House Association
Juniper House
Leeside Transition House
Les Infirmières de L'Ordre de Victoria du Canada - Succursale Nouvelle-Écosse
Naomi Society
South Shore Transition House Association/
Harbour House
Tearmann Society for Abused Women
Third Place Transition House
Transition House Foundation

Territoires du Nord-Ouest

YWCA NWT - Alison McAteer House

Ontario

Action Canada for Sexual Health and Rights/
Action pour la santé et les droits sexuels
Anduhyaun Inc.
Ashley's Place
Beendigen Inc.
Bernadette McCann House for Women
Bethesda House

QUI AIDONS-NOUS?

Ontario

Birchway Niagara
Birth Mark
Black Health Alliance
Bownmanville Hospital Foundation
Brant Family & Children's Services Foundation
Camino Wellbeing + Mental Health
Canadian Mental Health Association - National
Canadian Women's Foundation
Chantel's Place
Chatham Kent Women's Centre
CMHA Thames Valley Addiction & MH Services/
My Sisters' Place
CMHA Waterloo Wellington
Cornerstone Family Violence Prevention Centre
Cornerstone Housing for Women
East Toronto Family Community Centre
Elliot Lake Women's Group - Maplegate
Embrave Agency to End Violence
Emily Murphy Second Stage Residences
Ernestine's Women's Shelter
Esprit Place
Essential Aid & Family Services of Ontario
Family Transition Place
Faye Peterson House
Gillian's Place
Good Shepherd-Martha House
Greater Hamilton Food Share
Green Haven Shelter for Women
Guelph-Wellington Women in Crisis
Habitat Interlude

Haldimand & Norfolk Women's Services
Halton Women's Place
Herizon House
Hiatus House
Homeward Family Shelter
Hoshizaki House Dryden District Crisis Shelter
Huron Women's Shelter Second Stage Housing
& Counselling Services
Huron Transition Homes
Immigrant Women Services Ottawa
Interval House of Hamilton
Interval House of Ottawa
Kingston Interval House
Lanark County Interval House
Leeds & Grenville Interval House
Lennox Addington Interval House
Lisaard and Innisfree House
London Abused Women's Centre
London Health Sciences Foundation
Look Good Feel Better
Maggie's Resource Centre
Maison Baldwin House
Maison Interlude House
Markham Stouffville Hospital Foundation
Minwaashin Lodge Indigenous Women's
Support Centre
Mission Services of Hamilton-Inasmuch House
Muskoka Women's Advocacy Group
My Friend's House
My Sister's Place
Nellie's Shelter



Nelson House of Ottawa-Carleton
Nipissing Transition House
North York Women's Shelter
Northumberland United Way
Northwestern Ontario Women's Centre
Nova Vita Women's Shelter Inc.
Oakville Hospital Foundation
Ontario Shores Centre for Mental Health Sciences
Optimism Place Women's Shelter & Support Services
Ovarian Cancer Canada
Pavilion Women's Centre
Rainy River District Women's Shelter of Hope
Ray of Hope Inc.
Royal Ottawa Foundation for Mental Health
Sandgate Women's Shelter
Sedna Women's Shelter & Support Services Inc.
Shelter Movers
Sistering
Society of Saint Vincent de Paul - St. Clare's
Residence

QUI AIDONS-NOUS?

Ontario

St. Joseph's Healthcare Foundation
St. Matthews Harmony House
Stonehenge Therapeutic Community Inc.
Sudbury Women's Centre
The Black Women's Institute for Health
The Hamilton Young Women's Christian Association
The Modern Miracle Foundation
The Period Purse
The Redwood
The Salvation Army Family Life Resource Centre
The Salvation Army Toronto Evangeline Residence
The Walrus
The Women's Centre Grey and Bruce
Three Oaks Foundation
Thunder Bay Christmas Cheer
Thunder Bay Indigenous Friendship Centre
Timmins and Area Women in Crisis
TNO - The Neighbourhood Organization
Toronto People with Aids Foundation
True North Aid
United Way Oxford
University Hospital Kingston Foundation
University of Ottawa
Violence Against Women Services Elgin County
Welcome Centre Shelter for Women and Families
Western Ottawa Community Resource Centre - Chrysalis House
William Osler Health System Foundation
Women & Children's Shelter Barrie

Women In Crisis (Algoma) Inc.
Women's College Hospital Foundation
Women's Shelter Saakaate House
Women's Crisis Services of Waterloo Region
Women's Habitat of Etobicoke
Women's Health in Women's Hands
Women's House Serving Bruce & Grey
Women's Interval Home of Sarnia - Lambton Inc.
Women's Resources of Kawartha Lakes
Women's Rural Resource Centre of Strathroy & Area
Women's Shelters Canada
Yellow Brick House
York Region Centre for Community Safety
Yorktown Family Services
YWCA Canada
YWCA Muskoka
YWCA Niagara Region
YWCA Peterborough Haliburton
YWCA Sudbury Geneva House
YWCA Toronto

Île-du-Prince-Édouard

Blooming House
PEI Family Violence Prevention Services Inc.

Québec

Accueil-Sérénité
Alternative pour Elles
Anne's House
Auberge de l'Amitié
Auberge Transition

CALACS La Passerelle
Centre Amal pour femmes
Centre d'hébergement Tipinuaikan
Centre de femmes La Moisson
Centre de femmes L'Éclaircie
Centre des femmes de Rivière-des-Prairies
Centre des femmes de Montréal
Centre féminin du Saguenay
Chez Doris
Espace M
Étape emploi
Femmes Averties/Women Aware
Fondation Carrefour pour Elle
Fondation CERVO
Fondation du Centre hospitalier de l'Université de Montréal
Fondation Hôpital général de Montréal
Fondation Jonction pour elle
Fondation La rue des Femmes/Herstreet Foundation
Fondation OLO
Fondation Y des femmes de Montréal
Fondation YWCA Québec
Hébergement La Passerelle
Hébergement L'Entre-Deux
Inter-Val 1175
L'Escale de l'Estriv Inc.
La Chambrée
La clé sur la porte
La Dauphinelle
La Débrouille
La Gigogne

QUI AIDONS-NOUS?

Québec

La Maison Bleue
La Maison Dalauze
La Maison d'Athéna
La Maison de Connivence
La Maison des femmes de Baie-Comeau
La Maison du Réconfort
La Maison grise de Montréal
La Maison Le Prélude
La Maison L'Esther
La Maison Victor-Gadbois
La Marie Debout
La Passerelle d'Alma
La Re-Source de Châteauguay
La Rose des vents de Drummondville
La rue des Femmes
La Sejournelle
L'Accueil Pour Elle
L'Arrêt-Source
L'Auberge Madeleine
L'Autre Chez Soi
L'Autre-Toit du KRTB
Le Centre des femmes de Verdun
Le Chaînon
Le Paradis
Les Maison de l'Ancre
L'institut de l'innovation/Innovation Institute
Listuguj Haven House
Maison le paravent
Maison Alice Desmarais
Maison d'accueil La Traverse

Maison d'accueil le Mitan
Maison d'Ariane
Maison de Lina
Maison des femmes de Québec
Maison d'hébergement d'Anjou
Maison d'hébergement La Volte-Face
Maison d'hébergement l'Égide de la Prairie
Maison du Cœur pour Femmes
Maison Hina
Maison Le FAR
Maison Marguerite de Montréal
Maison Passages
Maison pour femmes immigrantes
Maison Unies-Vers-Femmes
Partage-Action (Calacs)
PasserElle
Pavillon Marguerite de Champlain
Regard en Elle
Regroup'elles
Résidence Le Portail
S.O.S. Grossesse
Séjour La Bonne Oeuvre
Sidalys
Vilavi
Viol-Secours CALACS de Québec
West Island Women's Shelter
Women on the Rise



Saskatchewan

Battlefords Interval House
CMHA Saskatoon
Lloydminster Interval Home Society
Moose Jaw Transition House
North East Outreach and Support Services
Partners Family Services Inc.
Prince Albert Safe Shelter for Women
Regina Transition House
Saskatoon Interval House
Shelwin House - Yorkton Women In Need Inc.
Southwest Crisis Services
United Way of Saskatoon
YWCA Prince Albert

Yukon

Kaushee's Place

**Comblent les lacunes
en matière de santé
des femmes au pays,
tous ensemble.**

Pour en savoir plus et faire un don, visitez le site fondationpharmaprix.ca

**FONDATION
PHARMAPRIX
POUR LA SANTÉ DES FEMMES**

